

JRC2012 産学連携セミナー 5

冠動脈 CT における造影法

司会

北海道大学病院 放射線診断科

真鍋 徳子 先生

演者

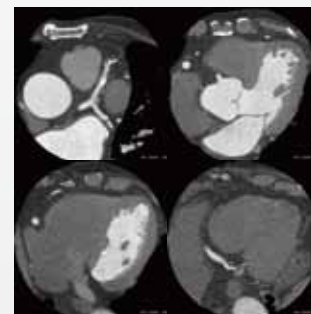
北海道社会保険病院 放射線部

山口 隆義 先生

新たな造影手法である Test Bolus Tracking 法 による冠動脈 CT 撮影法とその応用

MDCT の進歩により、CT Angiography は日常的な検査となった。しかし、CT 装置が多列化する程、撮影タイミングの取得精度が重要となり、これにより造影剤の減量も可能となる。そこで、これまでの Bolus tracking 法および Test injection(TI) 法の双方の利点を有した Test bolus tracking(TBT) 法を開発し、オートインジェクターの新たなプリセット条件として使用可能とした。

当施設では、これを冠動脈 CT に用いており、以前の TI 法に比べて撮影タイミング取得精度が向上した結果、得られる造影効果も安定した。また、静注用 β 遮断薬の塩酸ランジオロールを用いた検査では、心拍数低下時間が短いため TI 法は困難であり TBT 法が最適と考えられた。また、還流の早い肺動静脈分離撮影にも有用で、さらに 4D scan でも造影剤到達直前からの撮影が可能で、造影手技の新たな一手として提案したい。



2012年4月13日(金) 17:00~18:00

場所：ヨコハマグランドインターコンチネンタルホテル 1階 シルク

共催

株式会社 根本杏林堂

会場 MAP

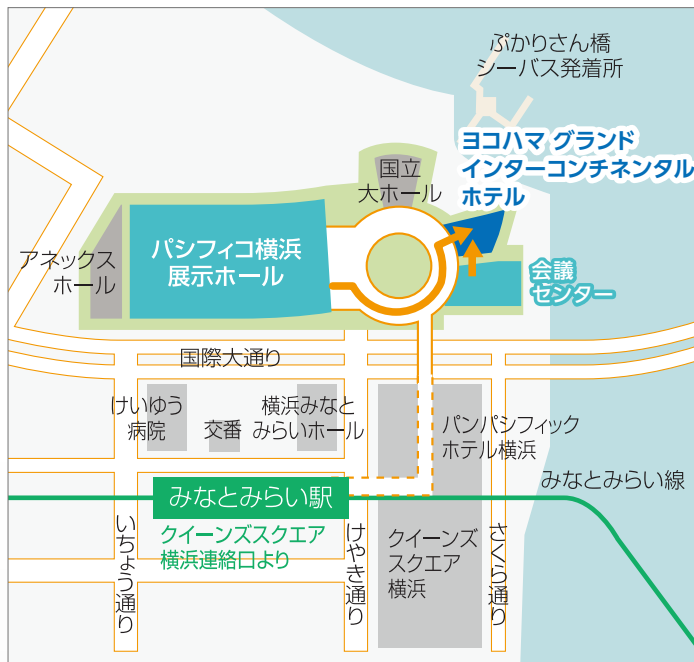
JRC2012 産学連携セミナー 5

日程 2012年4月13日(金) 17:00~18:00

場所 **ヨコハマ グランド インターコンチネンタル ホテル 1階シルク**

〒220-8522 神奈川県横浜市西区みなとみらい 1-1-1 TEL: 045-223-2222 (代表)

■会場周辺マップ



■ヨコハマ グランド インターコンチネンタル ホテル内



国際医用画像総合展 (ITEM2012)

お客様各位

株式会社根本杏林堂では 2012年4月13日(金)~4月15日(日)までパシフィコ横浜にて開催される国際医用画像総合展 (ITEM2012) に出展致します。主な出展品は CT、MRI、ANGIO 装置用造影剤自動注入装置を予定しています。

特に CT 用 Injector DUAL SHOT GX7 ではユーザービリティを一新しており、展示ブースにてその違いを感じて頂ければと思います。

皆さまのお越しを心よりお待ちしております。

日程 2012年4月13日(金) 10:00~17:00

14日(土) 9:30~17:00

15日(日) 9:30~13:00

場所 **パシフィコ横浜 展示ホール B・C・D**

〒220-0012 神奈川県横浜市西区みなとみらい 1-1-1
TEL 045-221-2166 (交通案内) 045-221-2155 (総合案内)

■パシフィコ横浜展示ホール B・C・D

